

آبراش

آبراش



GHANE CARPET

persian Wool & silk Carpet

# دَرِبَارَه

# کُلکَسِیُون

در کشورهای شرقی، روش‌های قالی‌بافی بر اساس سنت‌ها و آداب و رسوم محلی متفاوت است، در حالی که ساختار فرش همیشه ثابت است. این تفاوت‌ها را می‌توان در روش‌های رنگ‌رزی نخ مورد استفاده در فرش مشاهده کرد؛ کلکسیون ابرش نیز شامل این تفاوت است. در این مجموعه توانستیم با استفاده از روش رنگ‌رزی ابرش فرشی متفاوت بیافیم که بیشتر در قالی‌های بلوچ، اوشاک، مملوک، پیر و دیگر قالی‌های دوران صفویه دیده می‌شود. طرح‌ها و نقوش به کار رفته در این مجموعه مربوط به دوره‌های مختلف قالی‌بافی در شرق و حومه مدیترانه می‌باشد که تنوع طرح‌ها، رنگ‌ها و سبک‌های این مجموعه به شما کمک می‌کند تا بسته به سبک و دکوراسیون خود انتخاب مناسبی داشته باشید. لازم به یادآوری است که تمامی فرش‌های این مجموعه از الیاف ۱۰۰٪ پشم طبیعی ایرانی بافته شده است و تمامی فرش‌ها پس از مرحله بافت به صورت سنتی شسته می‌شوند و تمامی مراحل مربوط به شیرازه‌زنی، دوگره‌ریشه‌ها و پرداخت سطح قالی به کمک استادکاران ماهر به صورت دستی انجام می‌شود.



# قالیشویی

**کزدادن:** در مرحله ی اول پشت فرش با شعله آتش کزداده می شود تا پرزهای ریز که از نخ فرش جدا هستند ولی به خاطره الکتریسته ساکن به آن چسبیده اند بسوزند.

**شستشو:** ابتدا همه ی فرش ها با آب خیس می شوند و بعد از آن با ترکیب آب و محلول های شستشو ویژه فرش شسته می شوند و در مرحله ی سوم چندین مرحله پارو کشیده می شود و دوباره آب کشی انجام می شود، این مراحل برای از بین رفتن پرزهای زائد و رسیدن فرش به درخشش نهایی لازم است.

**خشك کردن:** فرش ها را در ریگزار پهن می کنند و می گذارند تا چند روز در زیر نور خورشید خشک شود. نور خورشید به درخشندگی فرش کمک می کند.

**پرداخت فرش:** فرش ها بر روی تخت چوبی پهن می شوند و سطح فرش با دستگاه پرداخت صاف و یکدست می شود.



# خواص پشم

**گرم و خنک:** برخلاف الیاف‌های مصنوعی، پشم بافتی زنده دارد که به تغییرات دمایی بدن واکنش نشان می‌دهد. بنابراین به شما کمک می‌کند وقتی هوا سرد است گرم بمانید و وقتی هوا گرم است خنک بمانید.

**ضد الکتریسیته ساکن:** از آنجا که پشم می‌تواند بخار رطوبت را به خود جذب کند، احتمال ایجاد الکتریسیته ساکن در فرش بافته شده از نخ پشم در مقایسه با سایر الیاف‌های مصرفی کمتر است.

**مقاوم در برابر کثیفی:** الیاف پشم دارای یک لایه بیرونی محافظ طبیعی است که از جذب کثیفی و لکه جلوگیری می‌کند و از آنجایی که نخ‌های فرآوری شده‌ی پشم تمایل کمتری به ایجاد الکتریسیته دارد، گرد و غبار و پرز کمتری را نسبت به الیاف‌های مصنوعی به خود جذب می‌کند.

**تجدید پذیری و قابل بازیافت بودن:** امروزه بازیافت پذیری اجناس تولیدی در دنیا از مهمترین ویژگی‌ها آن به حساب می‌آید و از آنجا که پشم یک الیاف طبیعی است قابلیت بازیافت پذیری ۱۰۰٪ را دارد و به صورت طبیعی طی چند ماه در خاک تجزیه می‌شود و مواد مغذی ارزشمندی را به زمین بازمی‌گرداند.

**لطافت و نرمی:** مهم‌ترین وجه تمایز نخ پشم ایرانی نسبت به سایر نخ‌ها الیاف بسیار ظریف آن است، این ویژگی کمک می‌کند تا در زمان تماس با پوست نرمی و لطافت بیشتری نسبت به سایر الیاف‌ها احساس کنید.

**قابلیت ارتجاع:** یکی از ویژگی‌های مهم الیاف پشم خاصیت الاستیکی آن است، این ویژگی کمک می‌کند تا بعد از خوابیدن و فشرده شدن نخ‌های خواب فرش در اثر راه رفتن به روی آن، سطح فرش دوباره به حالت اول برگردد.

**جاذب رطوبت:** می‌توان از ویژگی‌های مهم الیاف پشم به خاصیت جذب‌کنندگی رطوبت اشاره کرد، این ویژگی به این معناست که الیاف پشمی می‌تواند رطوبت سرایت شده از تماس با بدن انسان و رطوبت محیطی را به خود جذب کند و سپس در گذر زمان آن را تبخیر کند.

**آتش‌گریز:** از مهم‌ترین خاصیت‌های پشم می‌توان به مقاومت آن در برابر آتش اشاره کرد، این خصلت به این معناست که در اثر حذف منبع شعله محیط شعله‌ور خود به خود خاموش شده و آتش به سایر نقاط منتقل نمی‌شود، همچنین این الیاف ذوب نمی‌شود و به پوست نمی‌چسبد.

**پالایش رایحه نامطبوع:** پشم برخلاف سایر الیاف‌های مصنوعی، بخار رطوبت را جذب می‌کند، به همین خاطر توانایی آن را دارد که بوی نامطبوع ناشی از بدن انسان را تصفیه و بخار کند.





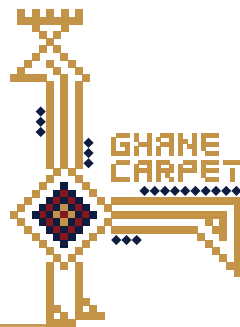
ABRASH | 5000  
**GHANE CARPET**



ABRASH 5000  
GHANE CARPET



ABRASH | 5000





ABRASH | 5001  
**GHANE CARPET**





ABRASH | 5001  
GHANE CARPET



ABRASH | 5001





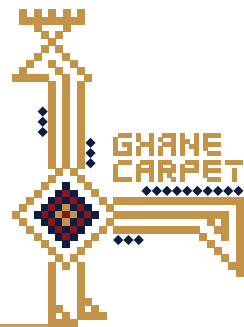
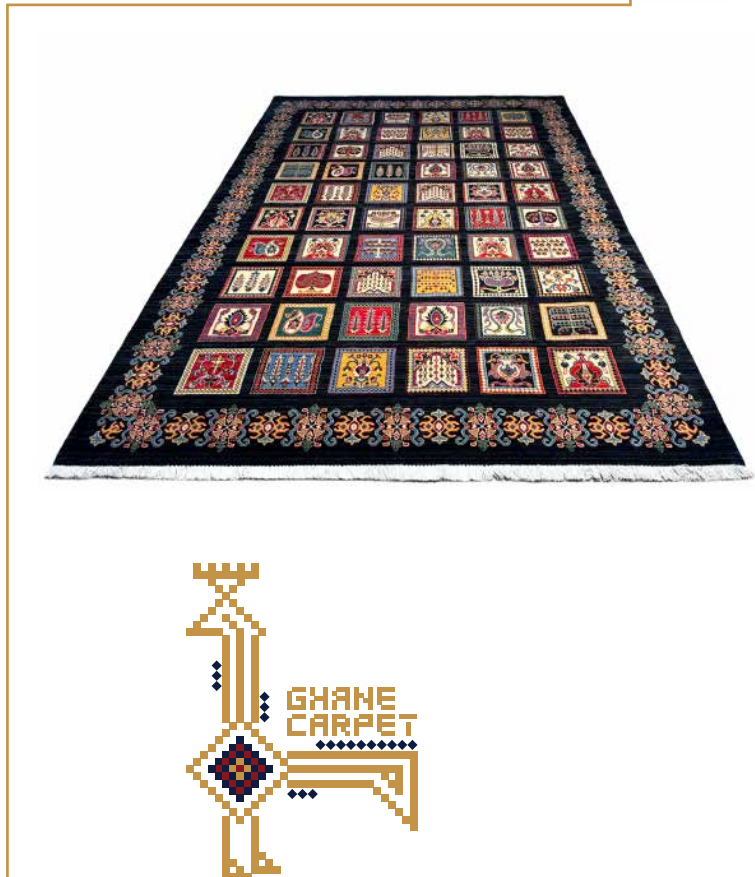
ABRASH | 5002  
**GHANE CARPET**



ABRASH | 5002  
**GHANE CARPET**



ABRASH | 5002





ABRASH | 5003  
**GHANE CARPET**



ABRASH | 5003  
**GHANE CARPET**



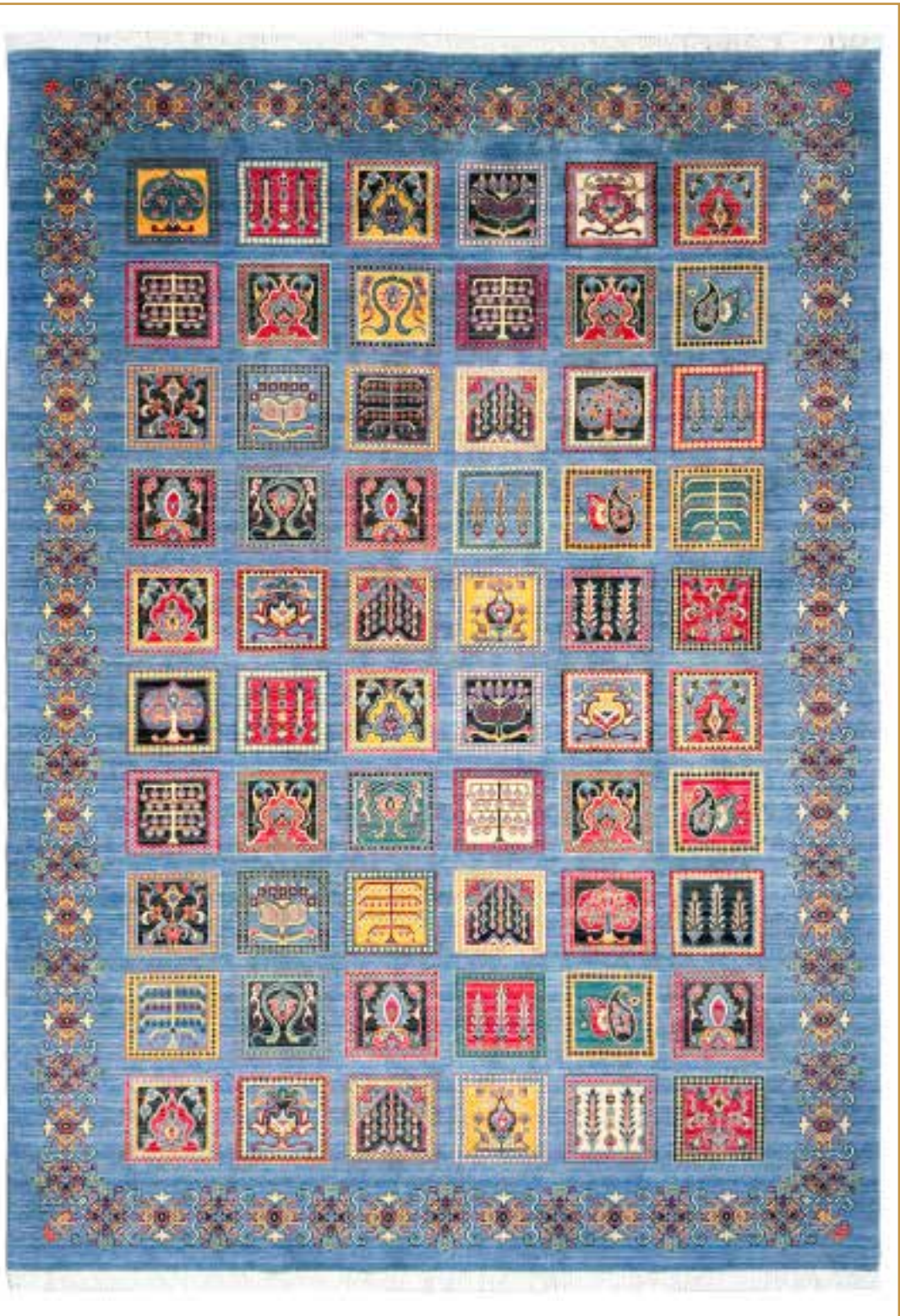
ABRASH | 5003







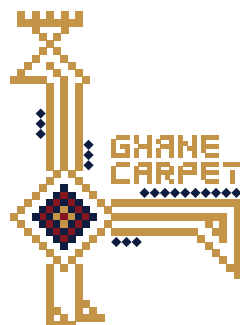
ABRASH | 5004  
**GHANE CARPET**



ABRASH 5004  
**GHANE CARPET**



ABRASH | 5004





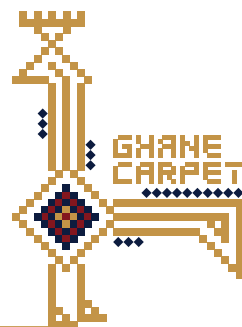
ABRASH | 5006  
**GHANE CARPET**



ABRASH | 5006  
**GHANE CARPET**



ABRASH | 5006





ABRASH | 5010  
**GHANE CARPET**

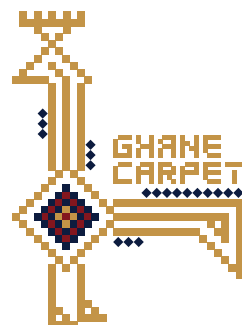


ABRASH | 5010  
**GHANE CARPET**





ABRASH | 5010





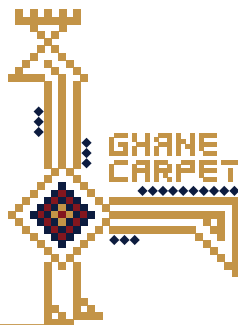
ABRASH | 5011  
**GHANE CARPET**



ABRASH | 5011  
GHANE CARPET



ABRASH | 5011





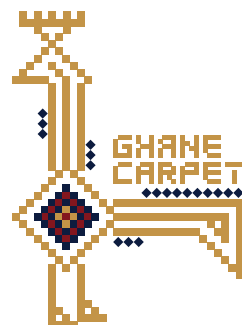
ABRASH | 5012  
**GHANE CARPET**



ABRASH | 5012  
**GHANE CARPET**



ABRASH | 5012





ABRASH | 5013  
**GHANE CARPET**

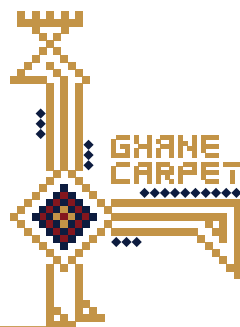




ABRASH | 5013  
**GHANE CARPET**

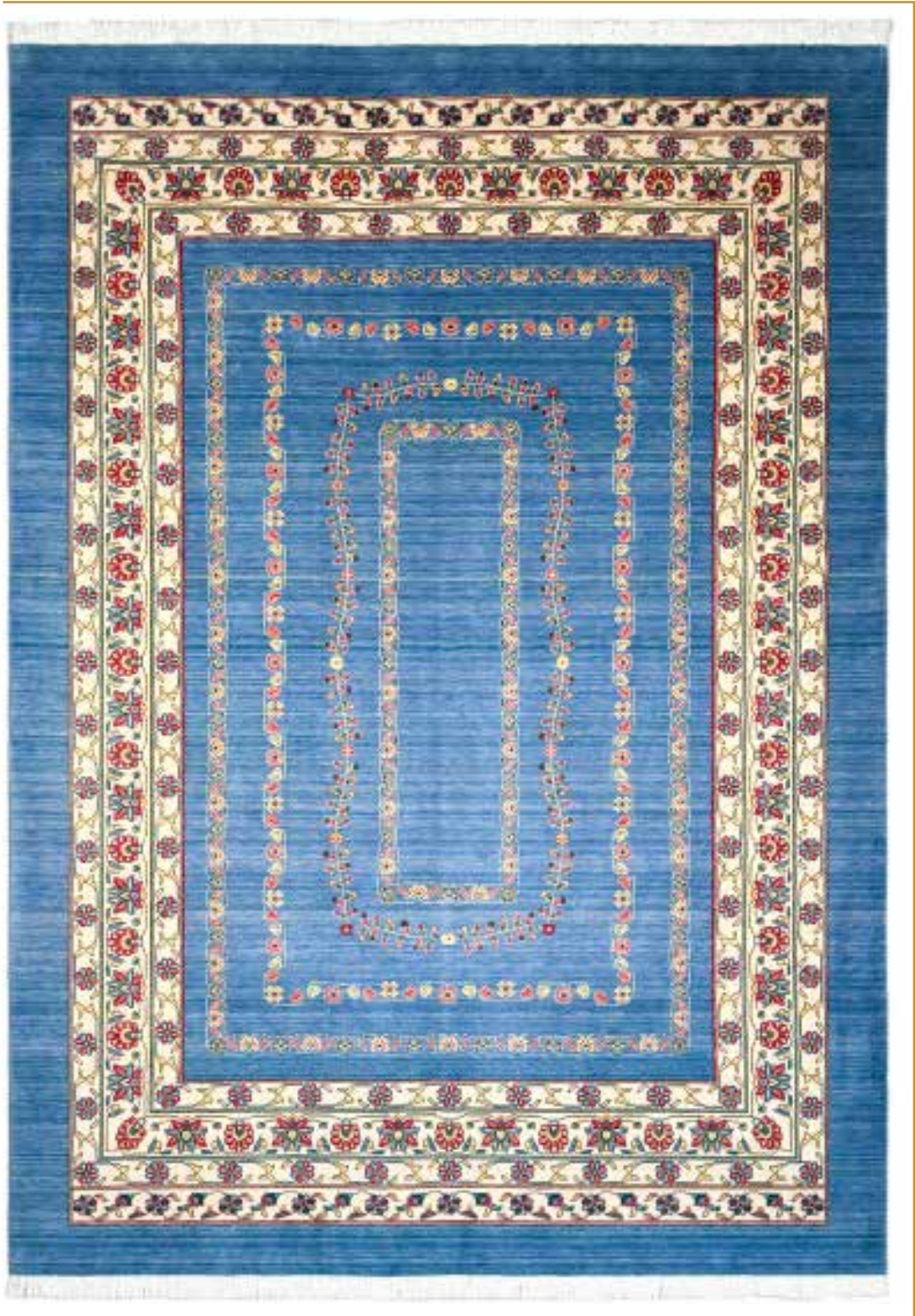


ABRASH | 5013





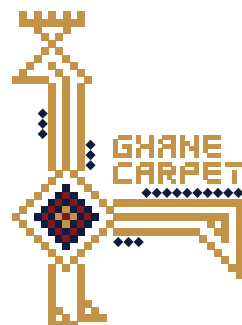
ABRASH | 5014  
**GHANE CARPET**



ABRASH | 5014  
**GHANE CARPET**



ABRASH | 5014





ABRASH | 5016  
**GHANE CARPET**



ABRASH | 5016  
**GHANE CARPET**



ABRASH | 5016







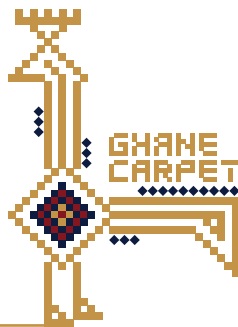
ABRASH | 5020  
**GHANE CARPET**



ABRASH | 5020  
**GHANE CARPET**



ABRASH | 5020





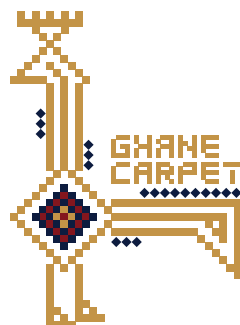
ABRASH | 5030  
GHANE CARPET



ABRASH | 5030  
**GHAME CARPET**



ABRASH | 5030





ABRASH | 5031  
GHANE CARPET

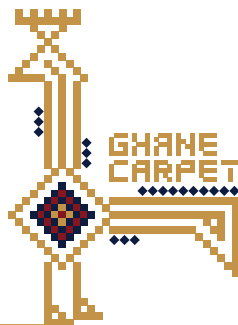


ABRASH | 5031  
GHANE CARPET





ABRASH | 5031





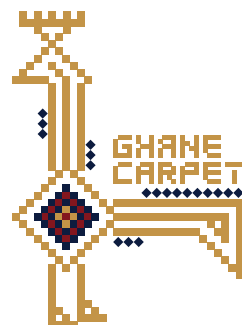
ABRASH | 5032  
**GHANE CARPET**



ABRASH | 5032  
**GHANE CARPET**



ABRASH | 5032





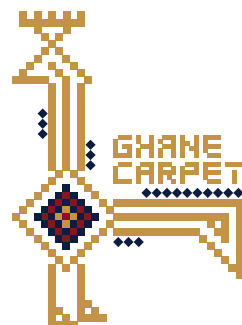
ABRASH | 5033  
**GHANE CARPET**



ABRASH | 5033  
GHANE CARPET



ABRASH | 5033





ABRASH | 5034  
**GHANE CARPET**

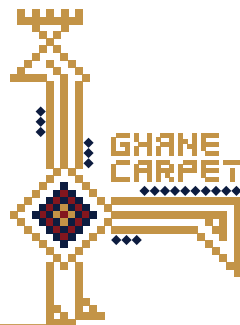




ABRASH | 5034  
**GHANE CARPET**



ABRASH | 5034





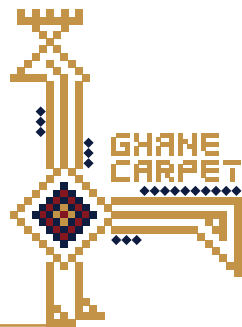
ABRASH | 5040  
**GHANE CARPET**



ABRASH | 5040  
**GHANE CARPET**



ABRASH | 5040





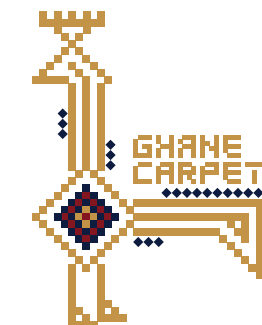
ABRASH | 5041  
**GHANE CARPET**



ABRASH | 5041  
**GHANE CARPET**



ABRASH | 5041







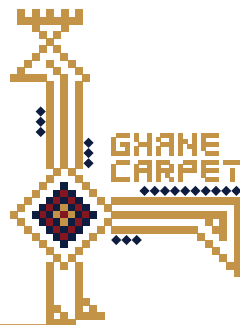
ABRASH | 5042  
GHANE CARPET



ABRASH | 5042  
**GHANE CARPET**



ABRASH | 5042





ABRASH | 5043  
**GHANE CARPET**

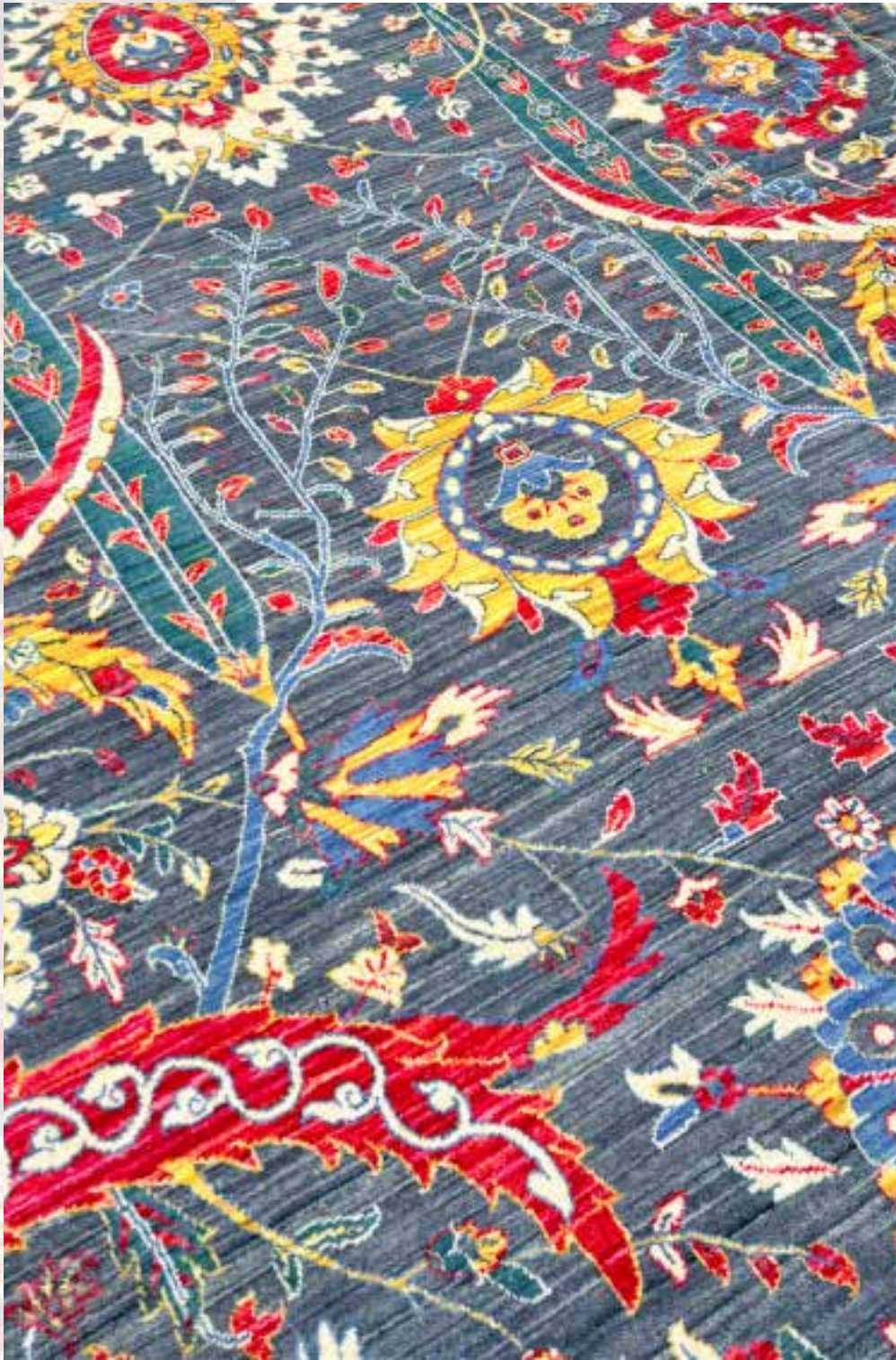


ABRASH | 5043  
**GHANE CARPET**



ABRASH | 5043





ABRASH | 5046  
**GHANE CARPET**

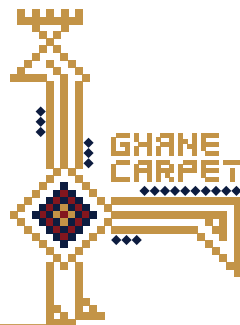


ABRASH | 5046  
**GHANE CARPET**





ABRASH | 5046





ABRASH | 5050  
GHANE CARPET



ABRASH | 5050  
GHANE CARPET



ABRASH | 5050





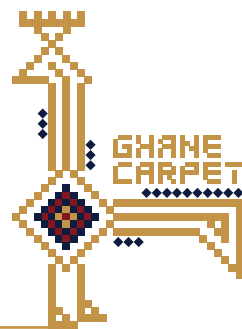
ABRASH | 5051  
GHANE CARPET

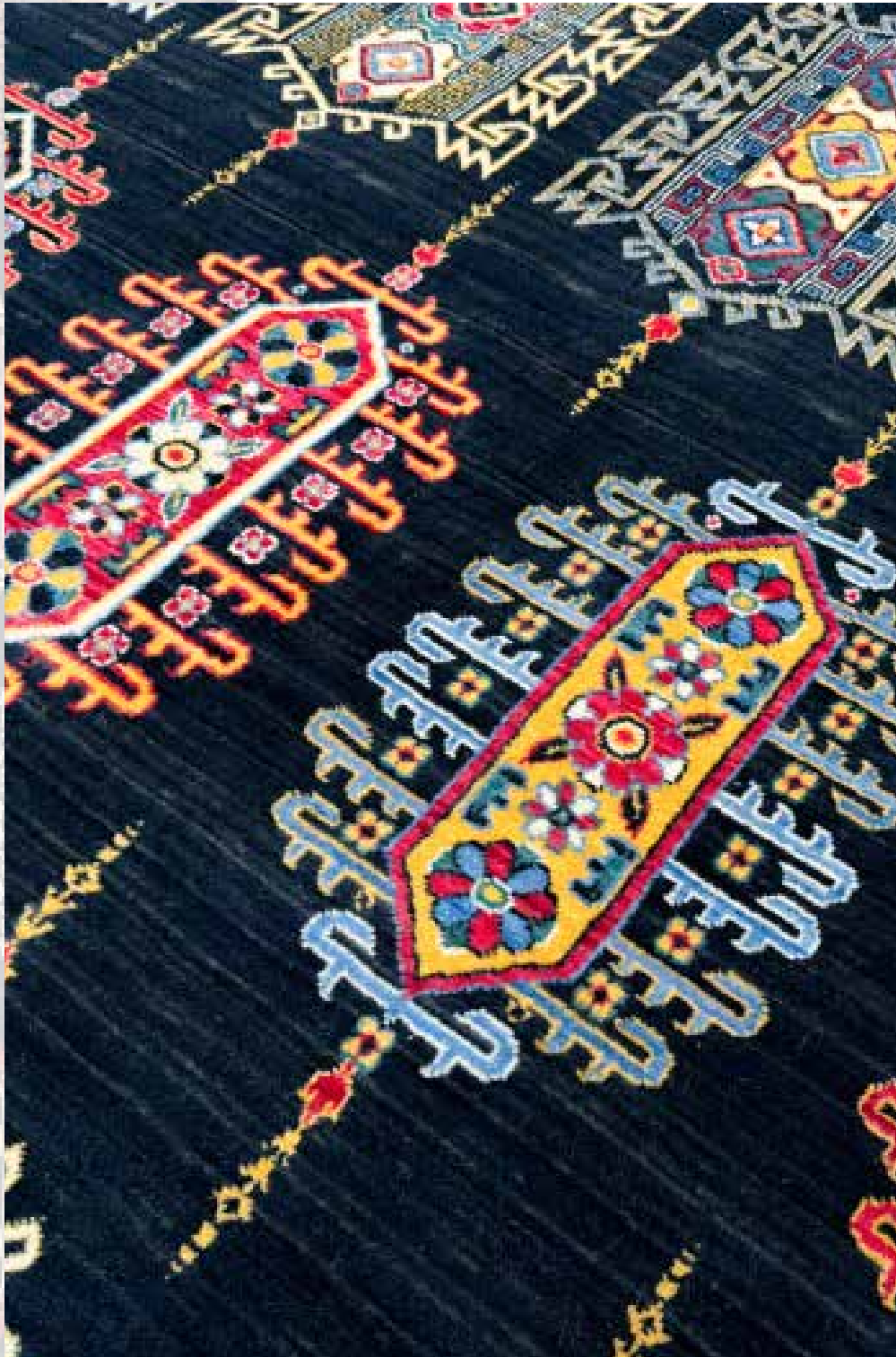


ABRASH 5051  
GHANE CARPET



ABRASH | 5051





ABRASH | 5052  
GHANE CARPET

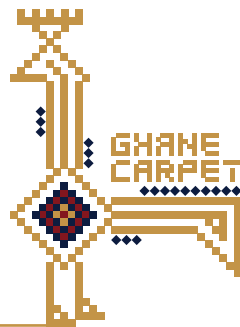


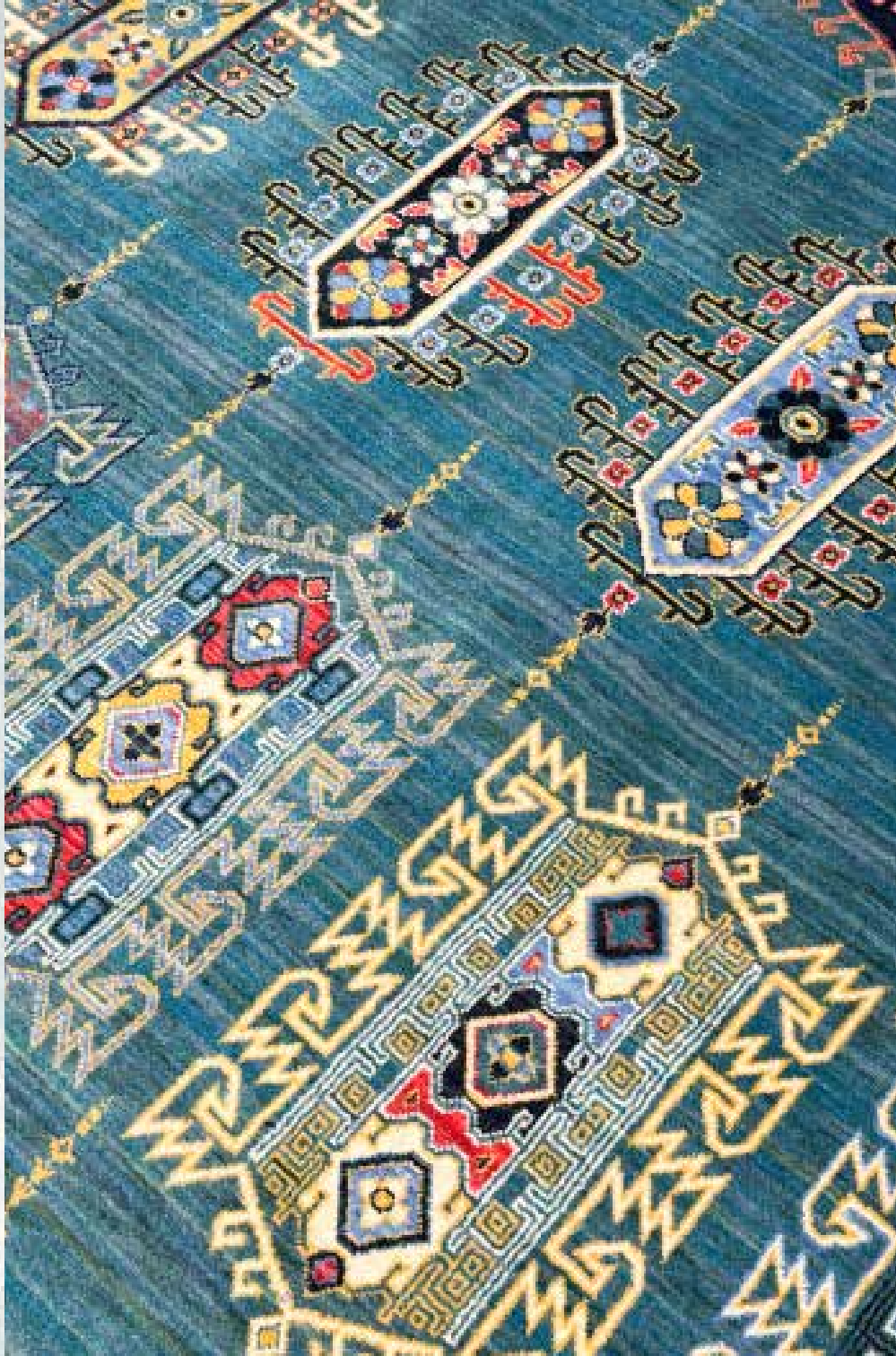


ABRASH | 5052  
GHANE CARPET



ABRASH | 5052





ABRASH | 5053  
GHANE CARPET

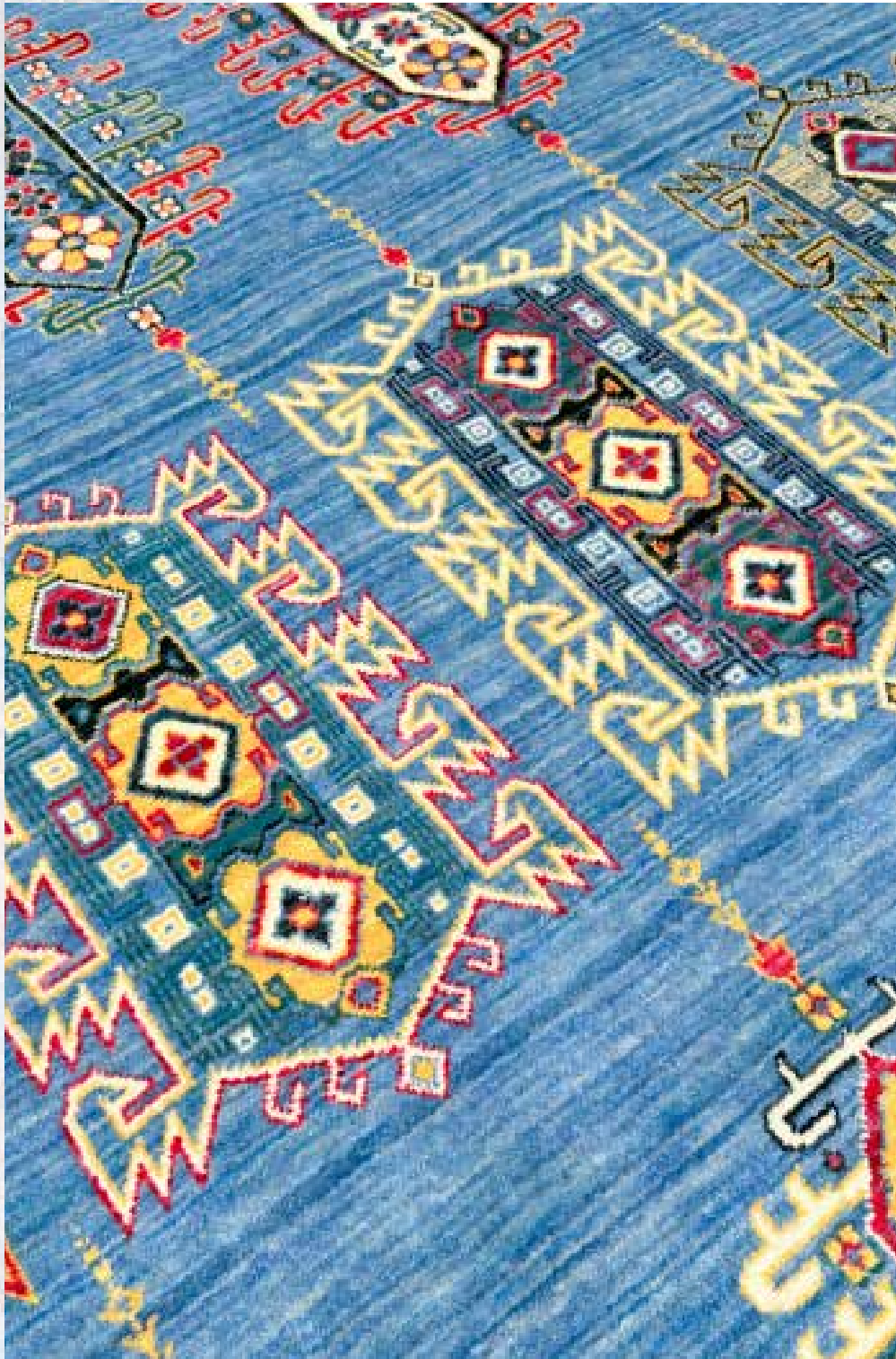


ABRASH | 5053  
GHANE CARPET



ABRASH | 5053





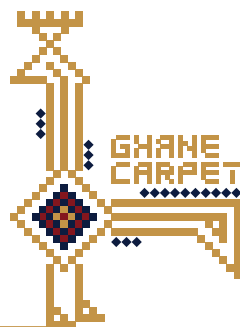
ABRASH | 5054  
**GHANE CARPET**



ABRASH | 5054  
GHANE CARPET



ABRASH | 5054







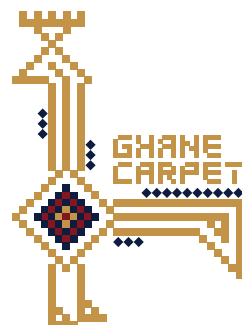
ABRASH | 5060  
**GHANE CARPET**



ABRASH | 5060  
**GHANE CARPET**



ABRASH | 5060





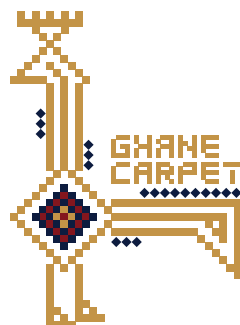
ABRASH | 5070  
**GHANE CARPET**



ABRASH | 5070  
**GHANE CARPET**



ABRASH | 5070





ABRASH | 5071  
**GHANE CARPET**



ABRASH | 5071  
**GHANE CARPET**





ABRASH | 5071





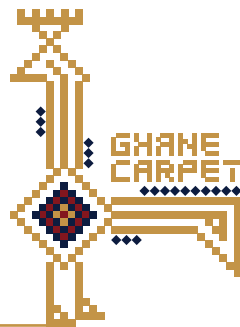
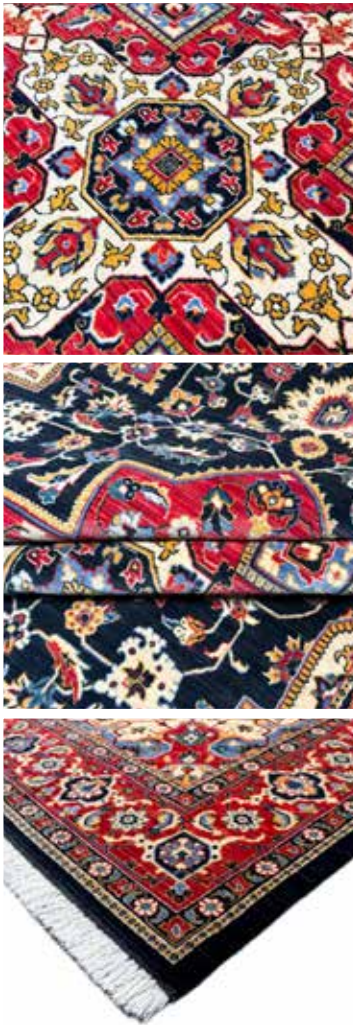
ABRASH | 5072  
**GHANE CARPET**



ABRASH | 5072  
**GHANE CARPET**



ABRASH | 5072





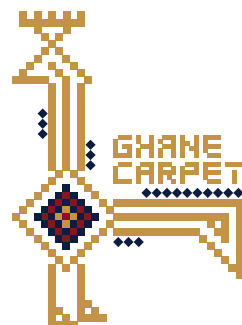
ABRASH | 5080  
**GHANE CARPET**



ABRASH | 5080  
**GHANE CARPET**



ABRASH | 5080





ABRASH | 5082  
**GHANE CARPET**

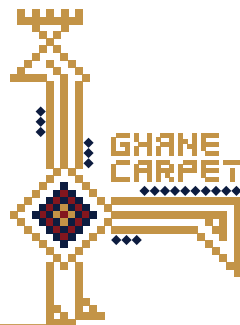




ABRASH | 5082  
**GHANE CARPET**



ABRASH | 5082





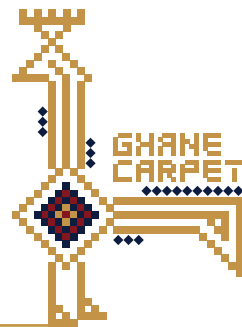
ABRASH | 5090  
**GHANE CARPET**



ABRASH | 5090  
**GHANE CARPET**



ABRASH | 5090





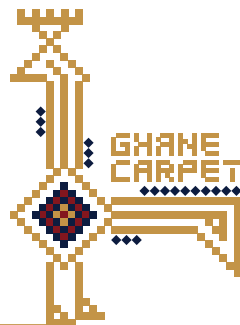
ABRASH | 5091  
GHANE CARPET



ABRASH | 5091  
**GHANE CARPET**



ABRASH | 5091







ABRASH | 5092  
**GHANE CARPET**



ABRASH | 5092  
**GHANE CARPET**



ABRASH | 5092





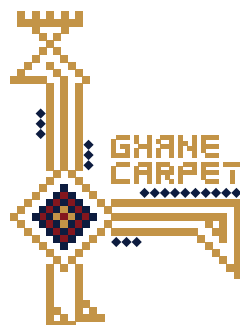
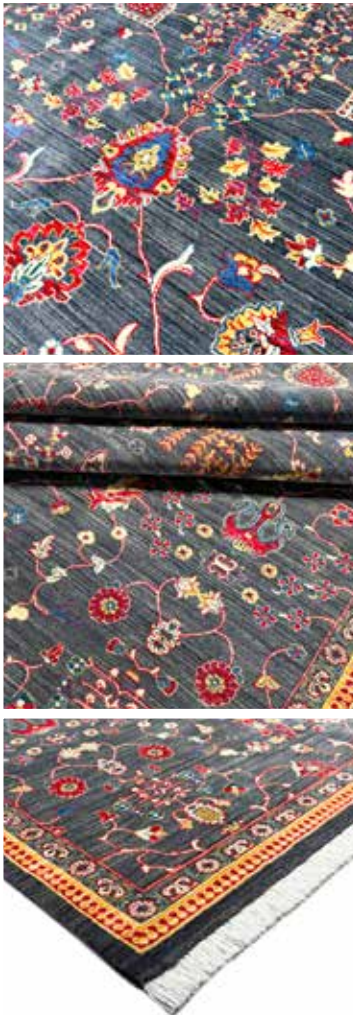
ABRASH | 5096  
**GHANE CARPET**



ABRASH | 5096  
**GHANE CARPET**



ABRASH | 5096





ABRASH | 50101  
**GHANE CARPET**

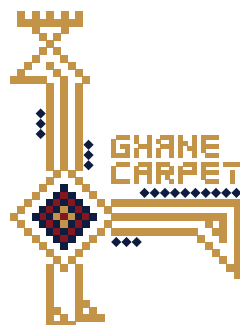


ABRASH | 50101  
**GHANE CARPET**





ABRASH | 50101





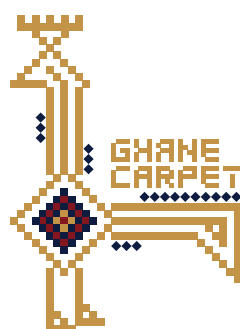
ABRASH | 50102  
**GHANE CARPET**



ABRASH | 50102  
**GHANE CARPET**



ABRASH | 50102





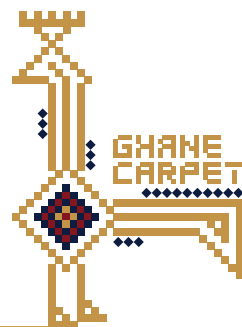
ABRASH | 50103  
**GHANE CARPET**



ABRASH 50103  
**GHANE CARPET**



ABRASH | 50103





ABRASH | 50106  
**GHANE CARPET**

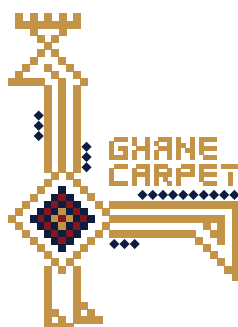




ABRASH 50106  
**GHANE CARPET**



ABRASH | 50106





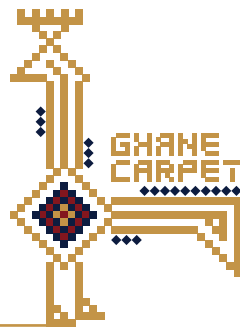
ABRASH | 50110  
**GHANE CARPET**



ABRASH | 50110  
**GHANE CARPET**



ABRASH | 50110





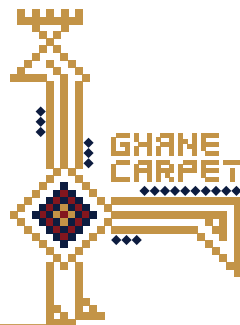
ABRASH | 50111  
**GHANE CARPET**



ABRASH | 50111  
GHANE CARPET



ABRASH | 50111







ABRASH | 50112  
**GHANE CARPET**



ABRASH | 50112  
GHANE CARPET



ABRASH | 50112





ABRASH | 50113  
**GHANE CARPET**



ABRASH | 50113  
**GHANE CARPET**



ABRASH | 50113





ABRASH | 50114  
**GHANE CARPET**



ABRASH | 50114  
**GHANE CARPET**





ABRASH | 50114





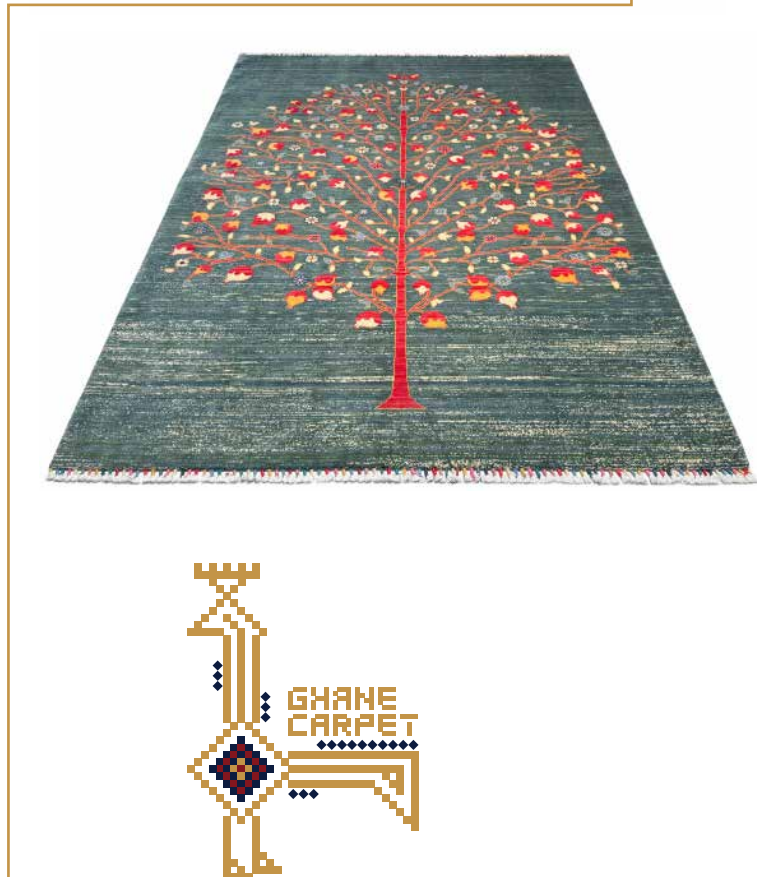
ABRASH | 5603  
**GHANE CARPET**



ABRASH | 5603  
**GHANE CARPET**

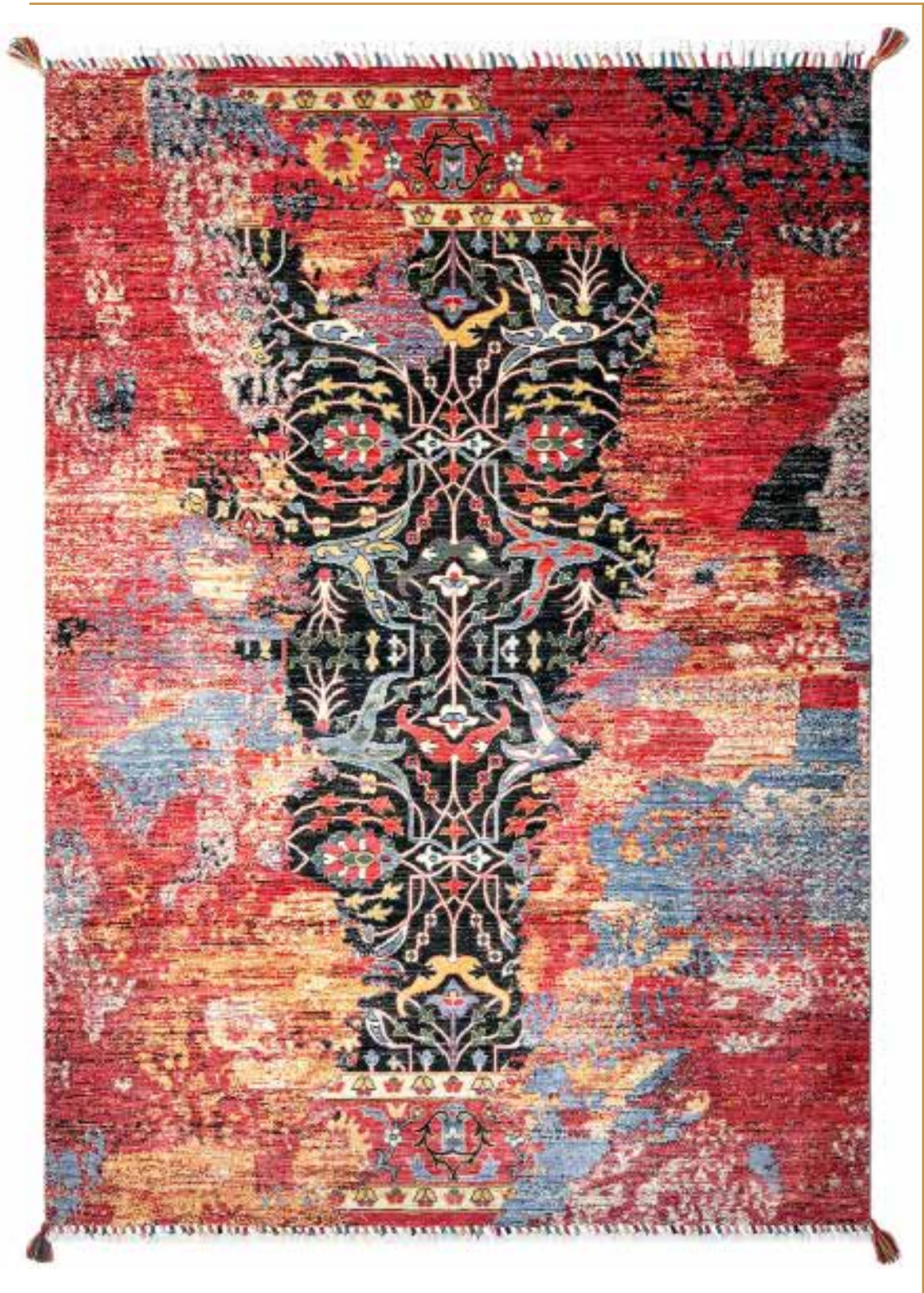


ABRASH | 5603





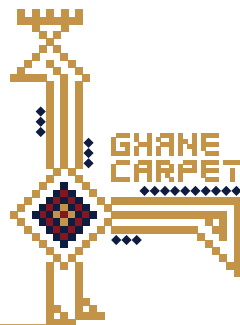
ABRASH | 5612  
**GHANE CARPET**



ABRASH | 5612  
**GHANE CARPET**



ABRASH | 5612





ABRASH | 5622  
**GHANE CARPET**

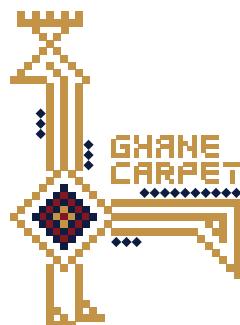


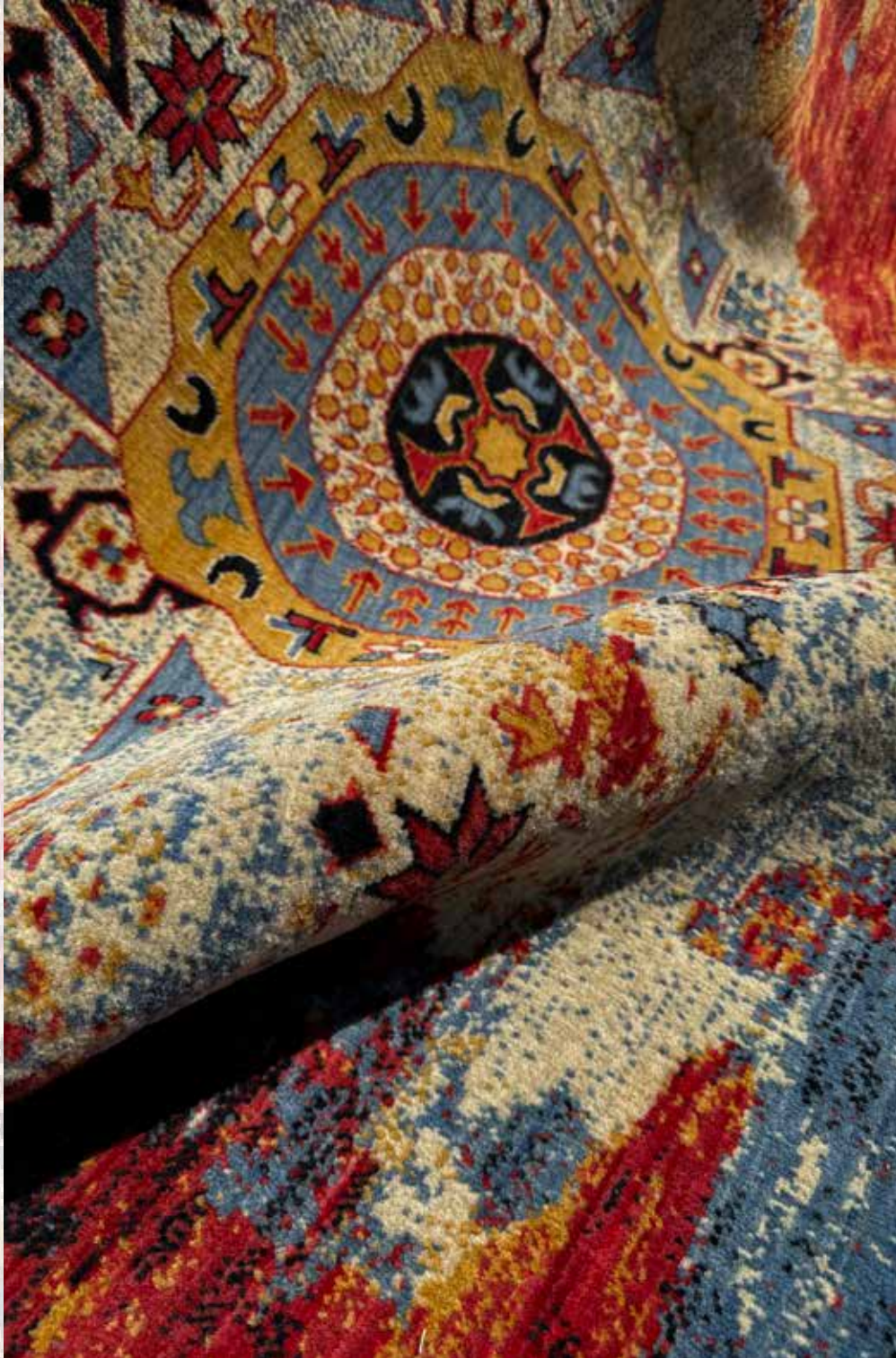


ABRASH 5622  
GHANE CARPET



ABRASH | 5622





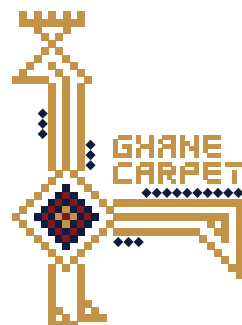
ABRASH | 5631  
**GHANE CARPET**



ABRASH | 5631  
**GHANE CARPET**



ABRASH | 5631





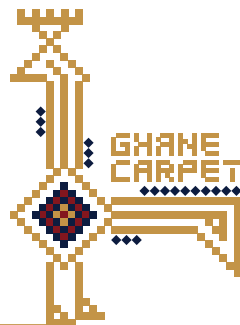
ABRASH | 5640  
**GHANE CARPET**



ABRASH 5640  
GHANE CARPET



ABRASH | 5640







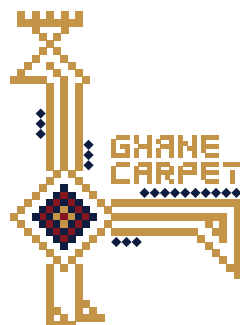
ABRASH | 5641  
**GHANE CARPET**



ABRASH | 5641  
**GHANE CARPET**



ABRASH | 5641





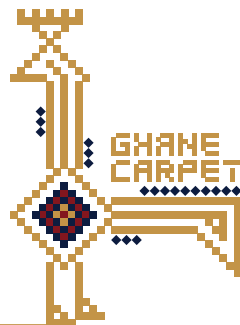
ABRASH | 5642  
**GHANE CARPET**



ABRASH | 5642  
**GHANE CARPET**



ABRASH | 5642





ABRASH | 5643  
**GHANE CARPET**

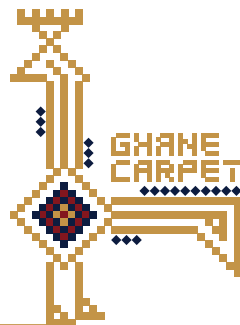


ABRASH | 5643  
GHANE CARPET





ABRASH | 5643





ABRASH | 5644  
**GHANE CARPET**



ABRASH 5644  
**GHANE CARPET**



ABRASH | 5644





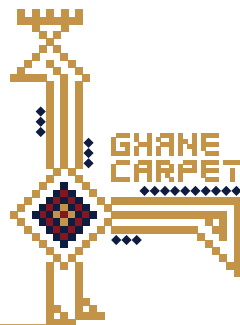
ABRASH | 5645  
**GHANE CARPET**



ABRASH 5645  
**GHANE CARPET**



ABRASH | 5645





ABRASH | 5842  
**GHANE CARPET**





ABRASH 5842  
GHANE CARPET



ABRASH | 5842





ABRASH | 5890  
**GHANE CARPET**



ABRASH | 5890  
**GHANE CARPET**



ABRASH | 5890





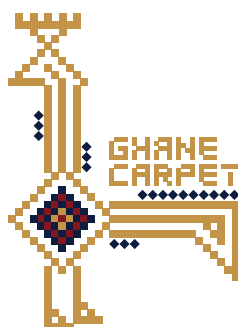
ABRASH | 5891  
**GHANE CARPET**



ABRASH | 5891  
**GHANE CARPET**



ABRASH | 5891







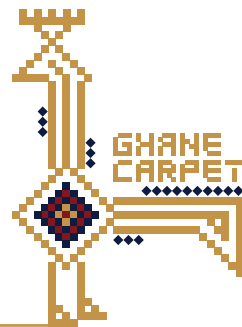
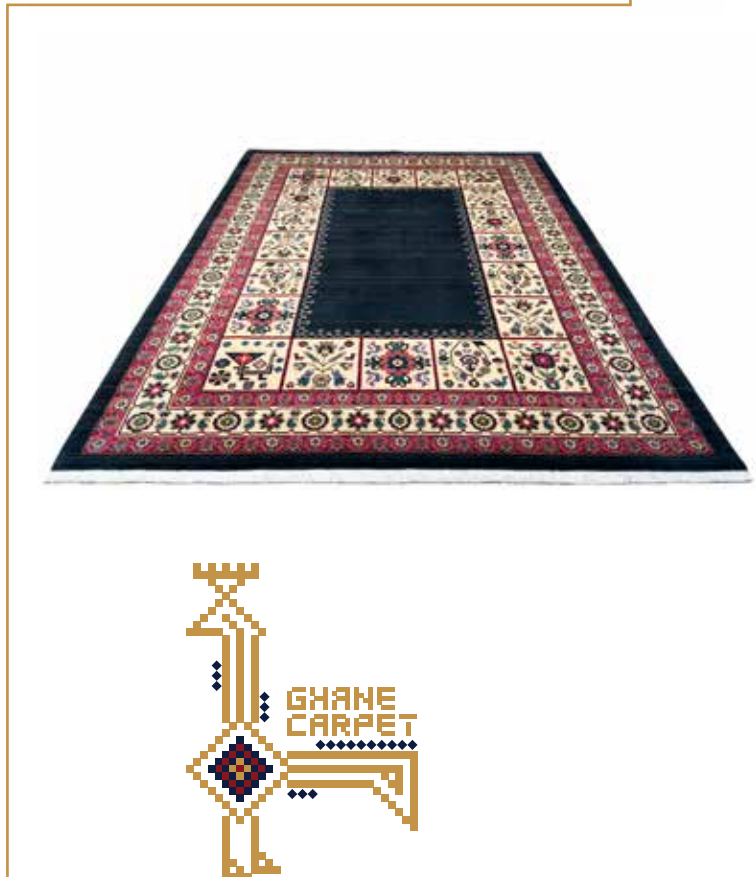
ABRASH | 5892  
**GHANE CARPET**



ABRASH | 5892  
**GHANE CARPET**



ABRASH | 5892





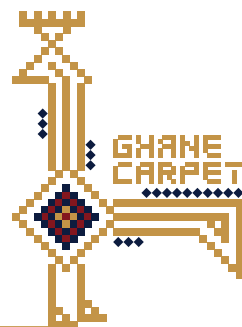
ABRASH | 5893  
**GHANE CARPET**



ABRASH | 5893  
**GHANE CARPET**



ABRASH | 5893





+98 912 122 41 22 | [www.GhaneCarpet.com](http://www.GhaneCarpet.com) | Instagram: GhaneCarpet | [Info@GhaneCarpet.com](mailto:Info@GhaneCarpet.com)  
تهران، خیابان مصطفی خمینی پایین تراز چهارراه سیروس، پلاک ۲۲۷ | No 227.Mostafa Khomini St. Tehran.Iran

